



Danville

ENGINEERING & MATERIALS

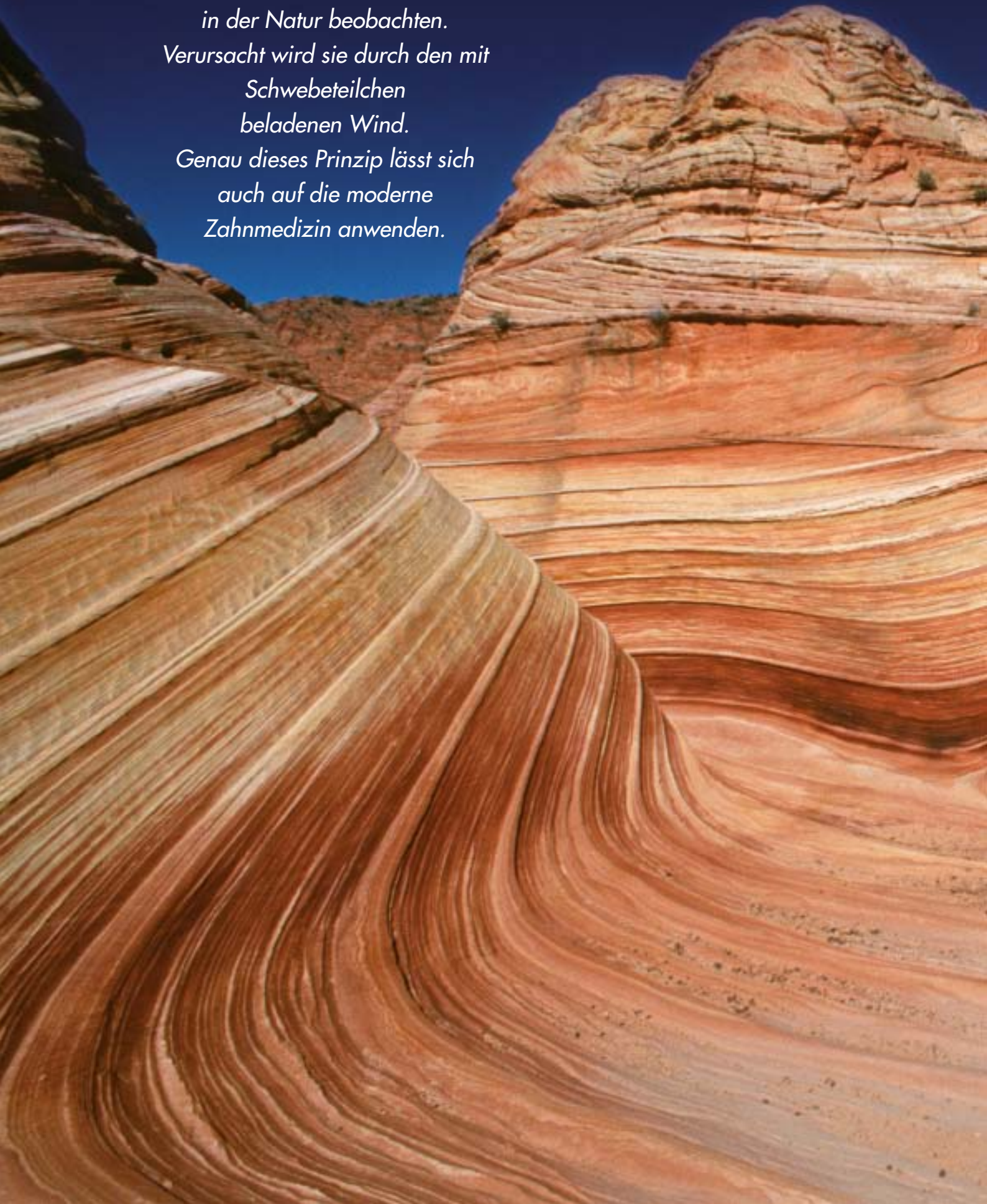
AIR ABRASION TECHNOLOGY



Intra- & Extraorales
Mikroschleifen

IDS
INTERNATIONAL DENTAL SUPPLY

*Die schleifende
Abrasionswirkung
mit Defragmentierung
und Zerbröckeln lässt sich schon
in der Natur beobachten.
Verursacht wird sie durch den mit
Schwebeteilchen
beladenen Wind.
Genau dieses Prinzip lässt sich
auch auf die moderne
Zahnmedizin anwenden.*



WAS IST EIGENTLICH ABRASIONSLUFT?

Die gegenwärtige DENTALMEDIZIN, und dies gilt vor allem für die restaurierende, konservierende und adhäsive Zahnmedizin, wäre ohne die AAT – die Luftabrasionstechnologie, *undenkbar*.

Eingesetzt wird diese Schleiftechnik bei der Kariesentfernung und der Zahnschmelzvorbereitung für Füllung, Rekonstruktion und Periodontalmikrochirurgie.

Diese Exzellenztechnik basiert auf einem Feinpulverstrahl, der den Gebrauch eines Bohrers ersetzt.



Mit Diamantbohrer aufgeraute Metalloberfläche

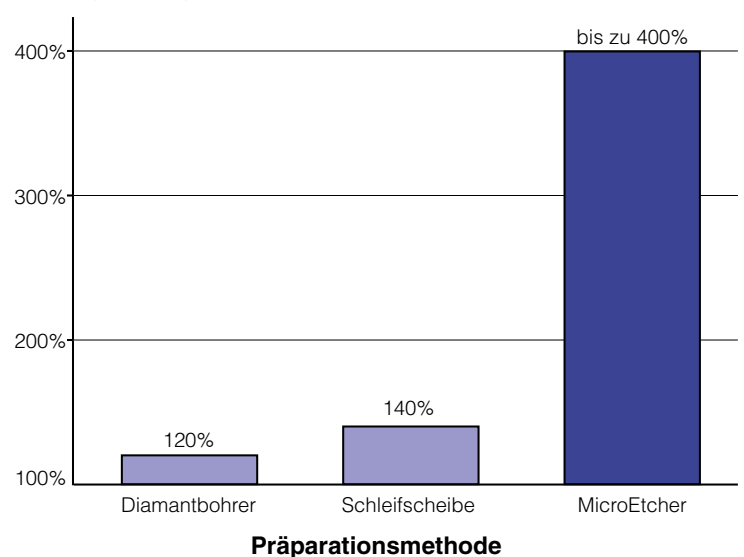


Mit MicroEtcher behandelte Metalloberfläche

DIE VORZÜGE DER MIKROABRASION

Einfacher, präziser und schneller Vorgang.
Die Mikroabrasion erzeugt keinerlei Wärme, Geräusch, Druck oder Schwingung.
Kein Überhitzen der behandelten Zähne.
Minimiert die Erfordernis von Anästhetika.
Das Abschleifen ist weniger invasiv und umgebendes Gewebe besser geschützt.
Reduziert die Gefahr von Zahnfissuren und -absplittern, die bei der Vergoldung der Rekonstruktion auftreten können.
Kann für die Behandlung von Mehrfachläsionen in einmaliger Sitzung benutzt werden.
Signifikante Einsparung bei den Arbeitszeiten und somit folgende Steigerung der Wirtschaftlichkeit.

Steigerung im adhäsiven Oberflächenbereich



ANWENDUNGSGEBIETE

Allgemeine Zahnmedizin

- Präparieren jeder Art von Höhle
- Entfernen alter Werkstoffe, Amalgamfüllungen und Inlays
- Säubern und Präparieren von Zahnoberflächen für das Versiegeln
- Aufräumen von Oberflächen für adhäsive Rekonstruktion
- Silikapräparation (Siljet) von Metall, Keramik, Zirkonium, Aluminiumoxid und Werkstoffoberflächen für Reparaturen
- Mikrochirurgie bei Peridontaltaschen (Glasperlen)



Identifizierung verschiedener Metallschnitte bei mit Metallstift befestigten Kronen



Mit dem Säubern der Pulpakammer bildet das Aluminiumoxid weiße Ablagerung und macht die Wurzelkanalöffnung sichtbar

Kosmetische Zahnmedizin

- Entfernen von Oberflächenflecken
- Entfernen von verblichenen Werkstoffen oder gebrochenen Kunstharzfüllungen
- Zementierung von Veneers



Sandstrahlen wird für das Präparieren der Haftfläche des natürlichen Zahns sowie des Veneers eingesetzt

Endodontie

- Identifizieren von endodontischen Löchern
- Wurzelkanal-Neubehandlung mit Stiftentfernung
- Endodontischer Zugang durch Keramikronen



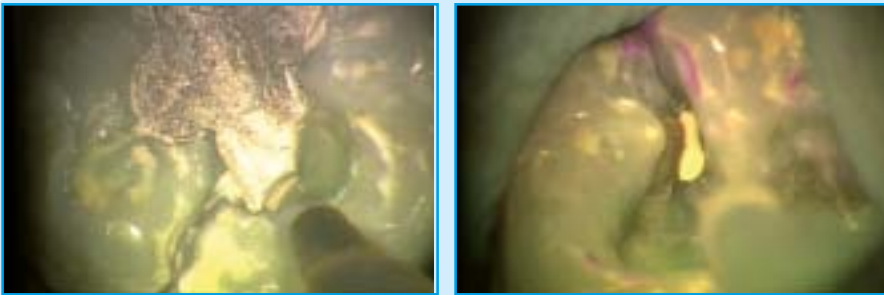
Säubern der Höhle nach Entfernung des provisorischen Zements für die Inlay-Zementierung



Präparieren eines Metall-Abutments für Kronenrekonstruktion



Präparieren von Okklusalhöhlen für ein Versiegeln



Entfernen von Amalgamfüllungen

Orthodontie

- Abschleifen der Orthodontiebänder vor dem Auftragen von Klebstoffen oder Zement
- Entfernen von Verbundharzen nach Zahnklammerentfernung

Prothetik

- Säubern der Präparation vor erneuter Zementierung
- Sandblasen der Metallflächen
- Modellieren der Kronenkanten

Kinderzahnheilkunde

- Reduziert den Einsatz von Diamantbohrern und minimiert den Gebrauch von Anästhetika



Mikrochirurgie bei Periodontaltaschen mit Glasperlen



Säubern einer Altfraktur für kosmetische Rekonstruktion



Entfernen einer Altrestauration

Photo:

Dr. Horst Landenberger;
Prof. Dr. Peter Kotschy;
Dr. Kleantis ManolaKis;
Dr. Michael Menges



Horizontalfraktur



Fragmentsandstrahlen mit MicroEtcher



Fertiggestellte Zementierung

**Die gegenwärtige DENTALMEDIZIN,
und dies gilt vor allem für die restaurierende,
konservierende und adhäsive Zahnmedizin, wäre ohne die
AAT – die Luftabrasionstechnologie, **UNDENKBAR**.**

PREP START™

*PrepStart bietet die unverzichtbare Lösung
für diese Anforderung.*

**Die Luftabrasionstechnologie vermeidet
die Traumatisierung des Pulpa-/Dentin-Systems.**

- Keine Schwingungen, kein Wasser – dafür jedoch ein Minimum an Schmerzen und beinahe kein Anästhetikum
 - Minimalinvasive Therapien
- Höhlenpräparation – Steigerung bei der Haftleistung um über 400%
 - Säubern der Höhlen
 - Säubern und Entfernen der Stifte
 - Entfernen von Zementüberschuss
- Tunnelpräparation unter dem Marginalkeil von der Okklusalfäche her
 - Entfernen alter Werkstoffe und Präparation der Frontzähne
 - Extrem schnelles Säubern von Kronen, Keramikteilen usw.
 - Präparation von restaurierender Keramiksilanisierung
 - Entfernen inzisaler Frontzahnlöcher
 - Präparation und Reparatur von Eckfrakturen
 - Schaffung extra- und intrakoronaler Periosplints
 - Reparatur von Werkstoffrestaurierungen
- Jede Art von extraoraler Säuberungsarbeit wie z.B. bei Kronen, Klammern usw.

**Da sich Pulverdruck und -durchsatz auf Werte zwischen 4,5-7,5 bar
und 0,8-4,8 g/min einstellen lassen,
wird ein extrem schnelles und präzises Arbeiten möglich.**



Luftabrasionseinheit für die Höhlenpräparation Anschluss an bestehende Luftversorgungen

PrepStart Luftabrasionseinheit
Ref.Nr. 650700

Spezifikationen:

- Tragbare und ultrakompakte Einheit
- Extreme Betriebspräzision
- Exakte An/Aus-Steuerung für Präzisionsschnitte
- Einstellbare Durchsatzregelung
- Einstellbare Druckregelung
- Luftregelung
- Verfügbarkeit von mehrfachen Spitzengrößen für schnelles Schneiden bei geringem Druck (Patientenkomfort)
- Druckeinstellung: 4/8 bar
- Korngröße: 27 Mikron



Zur PrepStart Einheit gehören:

- PrepStart Einheit mit Fußpedal
2 kg (16,5 cm W x 140 H x 23 cm L)
- Installationskit
- Handstück & Düsensatz
2 Handstücke, .015 & .019 Spitzen
- Gebrauchsanleitung & Technisches Handbuch

- 450 g Aluminiumoxid 27
- 1 Jahr Garantie

PowerPlus™

PrepStart Luftdruckverstärker

Normalerweise lässt sich der Druckbereich in Ihrer Praxis durch einfaches Einstellen über das Kompressor-Bedienfeld erhöhen. Ist dies hingegen nicht möglich, so ist PowerPlus die perfekte Lösung.

- Der Luftverstärker ist die einfachste und schnellste Art zur Leistungsmaximierung einen höheren Luftdruckbereich zu ermöglichen.
- Vollständig pneumatischer Betrieb
- Mit der PowerPlus Station kommen Sie mit Ihrem Kompressor gar nicht erst in Berührung.
- Entwickelt als Zusatzgerät für den PrepStart oder PrepStart H₂O.

PowerPlus Luftdruckverstärker
Ref.Nr. 650701

4/5-Loch-Handstückadapter
Ref.Nr. 650718

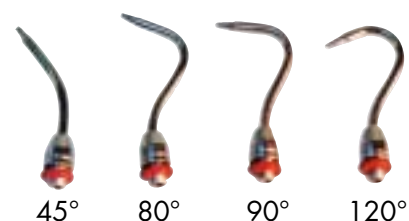


PrepStart Düse

Sämtliche Düsen sind aus hochwertigem Material hergestellt, präzise sowie vollständig autoklavierbar.

Düsengröße	45°	80°	90°	120°
.015	650706	650707*	650708	650709
.019	670710	650711*	650712	650713
.019 schmal	670705	650704	-	-
.026	650714	650715	650716	650717

*auch als Satz mit 3 Spitzen erhältlich



PREP START H₂O™

PrepStart H₂O Hydroabrasion
Ref.Nr. 650800

Hydroabrasionseinheit für die Höhlenpräparation

Der Zusatz eines den Luft-/Abrasionsstrahl umgebenden Wassernebelkegels erfasst nahezu den gesamten Staub! Schneidergebnisse bleiben weiterhin optimal. Zudem erhöht die Warmwasserverwendung den Patientenkomfort. Der Wassernebel setzt augenblicklich mit dem Luft-/Abrasionsstrom ein.

Spezifikationen:

- Fast vollständige Staubaufnahme
- Erhöhter Patientenkomfort durch warmes Wasser
- Keinerlei Wasseranschluss dank Eigenbehälter
- An-/Aus-Schalter für Wasser
- Einstellbare Wasserdurchsatzmenge
- Luftanschluss ausschließlich an die PrepStart Fußpedal-Leitung

PrepStart H₂O Mundstücke

mit Karbid-Düse für eine lange Betriebsdauer
Düsengröße 019-80



H₂O Hydroabrasions-Zusatzeinheit

Zum Nachrüsten Ihrer PrepStart in eine PrepStart H₂O

- Ein Update der PrepStart Einheit in nur 5 Minuten
- Liefert der PrepStart Einheit den Vorteil der Hydroabrasion

Spezifikationen:

- H₂O installiert auf einer neuen oberen PrepStart Abdeckung
- Handstück mit .019-Zoll-Düse
- Sämtliche Leitungen und Anschlüsse
- Bedienungsanleitung
- 1 Jahr Garantie

H₂O-Technik Vorgehensweise



PrepStart H₂O Mundstücke
Ref.Nr. 650804

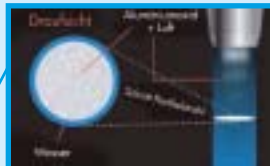
PrepStart H₂O Zusatzeinheit
Ref.Nr. 650801



Der Patient weist eine schadhafte Restauration auf mit wiederkehrender Karies auf der Dentin-Zahnschmelzverbindungsfläche, wie bestätigt durch DIAN-dent™.



PrepStart H₂O ermöglicht Präparation ohne Anästhetikum.



Wassernebel umgibt Aluminiumoxid zur Pulverzerstäubungsregelung. Die Schneidwirkung ist nicht beeinträchtigt.



Fertiggestellte Präparation



Für die endgültige Restauration wird die Werkstoffform A-1 verwendet.

*Kein Warenzeichen der Danville Materials

MICROETCHER

Der INTRA- und EXTRAORALE Sandstrahler

- Präzisions-Mikroaufrauung
- Loch- und Fissurpräparation
- Entfernen von zähem Material
- Kronen, Brücken, Stifte und weitere Restaurierungen werden für maximales Haften aufgeraut.
 - Bestehende Werkstoffe, Porzellan und Amalgam können intraoral aufgeraut werden.
 - Anwendung von Siljet-Pulver
- Intraorale Porzellanreparatur und Acryl-Neuverblendung
 - Prothesenreparatur
- Silanisierung von Metallen, Werkstoffen und anderen Oberflächen für maximales Haften
- Unter Verwendung von GLASPERLEN lässt sich die Einheit zudem zur Zahnreinigung einsetzen.
 - Verbreiteter Einsatz in der Kieferorthopädie für Haftung, Klammeraufrauung sowie Zemententfernung zur erneuten Verwendung

Der MicroEtcher CD lässt sich an alle gängigen Luftdruckgeräte anschließen, wie KAVO, Sirona, Bien-Air.

Der MicroEtcher CD arbeitet mit einem Geräte-Luftdruck von 2,5-3,8 bar.

Die MicroEtcher II und IIA arbeiten mit einem Geräte-Luftdruck von 5-7 bar.

**Schmales Profil bei den Modellen CD und IIA,
alle Modelle weisen eine patentierte Düse auf und sind
vollständig autoklavierbar.**



MicroEtcher™ CD

Intraoraler Sandstrahler

Das wertvollste Werkzeug eines Zahnarztes ist jetzt noch vielseitiger!

Ein Bedieneranschluss hinten am MicroEtcher CD ermöglicht das direkte Installieren der Einheit an Ihr Kavo, Sirona, oder Bien-Air Handstück.

Eigenschaften:

- MicroEtcher CD Handstück
- Vollständig autoklavierbar (außer Zylinder)
- 360°-drehbare und abnehmbare Düse
- Schmalprofildüsen bieten besseren intraoralen Gebrauch
- Ausschließlich 40Micron-ALOX und GLASPERLEN verwenden
- Pulververwendung 8-12 g/min



Ersatzdüse für MikroEtcher CD, IIA, II

Je nach Gebrauchshäufigkeit sind die Düsen alle 1-3 Monate zu erneuern.



650108



650106



650107

Düsendurchmesser 1,2 mm
Ref.Nr. 650108 (standard)

Düsendurchmesser 0,8 mm
Ref.Nr. 650106 (Loch&Fissur)

Düsendurchmesser 1,2 mm
Ref.Nr. 650107 (Schmalprofil)

MicroEtcher™ IIA

Intraoraler Sandstrahler

Der MicroEtcher IIA ist anerkanntermaßen eines der wertvollsten Werkzeuge in der Zahnmedizin. Der MicroEtcher ermöglicht ein präzises Mikroaufrauen der Oberfläche und verbessert das Haftvermögen um bis zu 400%. Der Oberflächenbereich sowie seine Reaktionseigenschaft werden erheblich gesteigert und bieten maximale Haftung. Das Sandstrahlen ist einfach und schnell und die meisten Aufrauhvorgänge erfordern nur wenige Sekunden. Das aus Edelmetall gefertigte Gerät verfügt über Karbiddüsen.

Eigenschaften:

- MicroEtcher IIA Handstück
- Vollständig autoklavierbar (außer Zylinder)
- 360°-drehbare und abnehmbare Düse
- Schmalprofildüsen bieten besseren intraoralen Gebrauch
- Ausschließlich 50Micron-ALOX und GLASPERLEN verwenden
- Pulververwendung 8-12 g/min



MicroEtcher CD IIA

Ref.Nr. 650500

Filter IIA Zylinderkappe 10 St.

Ref.Nr. 65019

MicroEtcher™ II

Intraoraler Sandstrahler

Leistung und Anwendung entsprechen denen des Modells IIA. Nur die Düse ist autoklavierbar. Das vollständig rostfreie Gerät bietet erneuerbare Karbidspitze.



MicroEtcher CD II

Ref.Nr. 650503

Anschlüsse für MicroEtcher IIA/II

650502



650501



650504



650505



Handstückadapter Kavo Style

Ref.Nr. 650502

Kit Schnellanschluss

Ref.Nr. 650501

Ausschließlich T-Verbindungsstück

Ref.Nr. 650504

Schnellanschluss (für Labor)

Ref.Nr. 650505

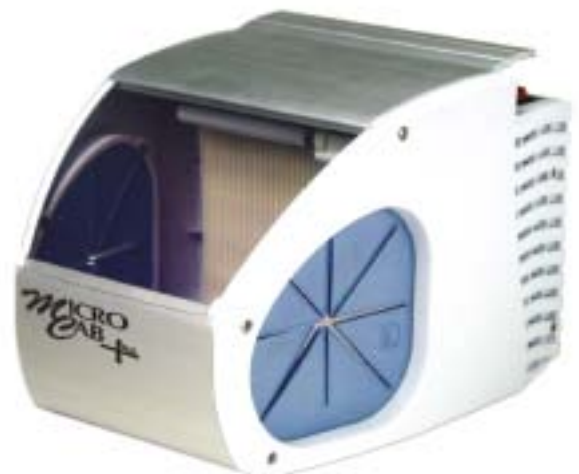
MACRO CAB+

MICRO CAB+

Staubkästen

Sowohl der MICROCAB+ als auch der MACROCAB+ sind für den Gebrauch in der AAT, der LUFTABRASIONSTECHNOLOGIE unverzichtbar.

- Sie unterscheiden sich allein hinsichtlich der Größe, keineswegs im Bezug auf die Leistung.
- Es handelt sich um eingebaute Absaugfiltersysteme – je nach Gebrauchshäufigkeit sind sie regelmäßig zu reinigen.
- Die Staubkästen eignen sich bestens und effizient für jede Art von extraoralem Gebrauch mit PrepStart- und MicroEtcher-Einheiten für das Sandstrahlen, das Schleifen mit Handstück usw.
- Je nach Gebrauchshäufigkeit sollten auch die FENSTER regelmäßig erneuert werden.
- Sowohl der MICROCAB+ als auch der MACROCAB+ bieten über den Handschutz vollständigen Zugriff in den Innenraum.
- Auch Acrylprovisorien und Steinformen lassen sich problemlos in den Staubboxen korrigieren.



Macrocab Plus (32x27xH20)
Ref.Nr. 650400

10 Ersatz-Klarsichtfenster
Ref.Nr. 650405

Ersatzfilter
Ref.Nr. 650402

Handschutz
Ref.Nr. 650404

Microcab Plus (22x27xH20)
Ref.Nr. 650600

10 Ersatz-Klarsichtfenster
Ref.Nr. 650605

Ersatzfilter
Ref.Nr. 650602

Handschutz
Ref.Nr. 650607

Wandmontage 220Volt
Ref.Nr. 650606



Siljet Kit für intraorale Restaurierung
Ref.Nr. 650300

Zahnflächen-Silkanisierungspulver für Zementierung und Reparatur

Siljet ist ein Luftabrasionspulver für die Haftverbesserung. Siljet ermöglicht effiziente Haftung und Reparatur bei Restaurierungen mit Keramik, Verbundwerkstoffen, Zirkonoxid und Metall. Die Verwendung erfolgt stuhlseitig und intraoral. Aufgetragen wird das Pulver mittels MicroEtcher oder ähnlichen Instrumenten.

Der Lieferumfang enthält 40 g Siljet Pulver, 2 Spritzen (jeweils 2 g) mit Materialmattierer, 10 ml perhydrolysiertes Salz, 10 ml Zahnschmelz-Haftwirkstoff, Nadelspitzen, Mikrobürsten sowie Dosierhilfe.



Siljet Kit für intraorale Restaurierung:

- 40 g Siljet Pulver
- 10 ml S-Bond Haftmittel
- 10 ml E-Bond Haftmittel
- 40 Mikrobürsten
- 2 g jeweils Accolade OP Mask und Weißformen
- 25 Messspitzen.

PORZELLANREPARATUR

Vorgehensweise



1 Auf dem verbliebenen Porzellan eine großzügige Abschrägung herstellen.



2 Gebrochenes Porzellan, freiliegendes Metall und Keramikverblendung mit SilJet bearbeiten. Der optimale Luftdruck beträgt 40-45 psi.



3 Die gesamte zu reparierende Oberfläche sollte eine Silikaverblendung aufweisen.



4 Aluminiumpartikel großzügig mit Luft wegblasen. Das Silika bleibt auf der Oberfläche haften.



5 Auf alle mit SilJet behandelten Oberflächen den S-Bond Silan-Primer in dünner Schicht auftragen.



6 Nach 30 Sekunden Einwirkzeit die silanierte Oberfläche mit wasserfreier Luft trocknen.



7 Die Accolade OP Mask lässt sich nun direkt über die Nadel mit einer Spritze in extrem dünner Schicht auftragen, um möglicherweise durchscheinendes graues oder gelbes Metall zu vermeiden. Mit Licht bei min. 600 mWatt 30 Sekunden behandeln.



8 Die gesamte Reparaturfläche uneingeschränkt mit E-Bond behandeln. Die E-Bond-Schicht wird mit Luft dünn und gleichmäßig präpariert.



9 Die E-Bond-Schicht dann mit Licht bei min. 600 mWatt 10 Sekunden behandeln.



10 Einen Werkstoff in Pastenform so auftragen, dass er sich an das bestehende Porzellan anschließt. Die Restaurierung schließlich durch Polieren fertigstellen.

Schleifpulver und Perlen

Erfolg und Endergebnis sind in höchstem Maße vom ausgewählten Schleifmittel abhängig. Danville vertreibt ausschließlich das qualitativ hochwertigste medizinische Alpha-Alumina. Die Partikel zeichnen sich durch Präzision bei Größe und Trocknung aus, um gleichmäßigen Strahl und effizienten Schnitt zu gewährleisten.

Weniger mikrogrößen-sortierte Schleifmittel können Instrumente verstopfen oder Aussetzer beim Strahl verursachen aufgrund vorhandener Ölsuren, Schmutzteilchen und Feuchtigkeit.

SCHLEIFMITTEL	ANWENDUNG	FÜR DEN GEBRAUCH MIT
Aluminiumoxid (weiß) - 27 µm	Haftung und Höhlenpräparation, allgemeiner Gebrauch, Metall, Porzellan, Acryl, Verbundstoffe und Metall	Prepstart, Prepstart H2O
Aluminiumoxid (weiß) - 50 µm	Haftung und Höhlenpräparation, allgemeiner Gebrauch, Metall, Porzellan, Acryl, Verbundstoffe und Metall	Microetcher Prepstart, Prepstart H2O
Aluminiumoxid (bräunlich) - 90 µm	Haftung und Höhlenpräparation, allgemeiner Gebrauch, Metall, Porzellan, Acryl, Verbundstoffe und Metall	Prepstart, Prepstart H2O
Glasperlen - 90 µm	NICHT FÜR HAFTPRÄPARATION; Schafft Mattglanz auf Metalloberflächen und entfernt Belag an Prothesen. Entfernt Zementüberschuss an Instrumenten	Microetcher
Orthoprophy - 85 µm Weich-Aluminiumoxid	Harzentfernung. Entfernt Orthodontik, entfernt Kunststoffe bei Löchern und Fissuren, Keramikklammerzement, provisorischen Zement ohne Zahnschmelzschädigung	Microetcher

Aluminiumoxid 27 µm (weiß)
Ref.Nr. 650202

Aluminiumoxid 50 µm (weiß)
Ref.Nr. 650200

Aluminiumoxid 90 µm (bräunlich)
Ref.Nr. 650203

Glasperlen 90 µm
Ref.Nr. 650201

OrthoProphy 85 µm Soft Alumina
Ref.Nr. 650204



Sandtrap intraorale Staubeinschließung

Eine weiche Kunststoffkugel an der hochtourigen Absaugung sowie die durch die obere Öffnung eingeführte MicroEtcher-Spitze ermöglichen das Abscheiden des Schleifmittels.



Sandtrap-Adapter für Speichelaustreiber
Ref.Nr. 650103





AIR ABRASION TECHNOLOGY



European Exclusive Distributor



INTERNATIONAL DENTAL SUPPLY

17100 Savona

Via Valletta San Cristoforo, 28/10

Tel. +39 019 862080 - Fax +39 019 2304865

email: info@idsdental.it

www.idsdental.it