



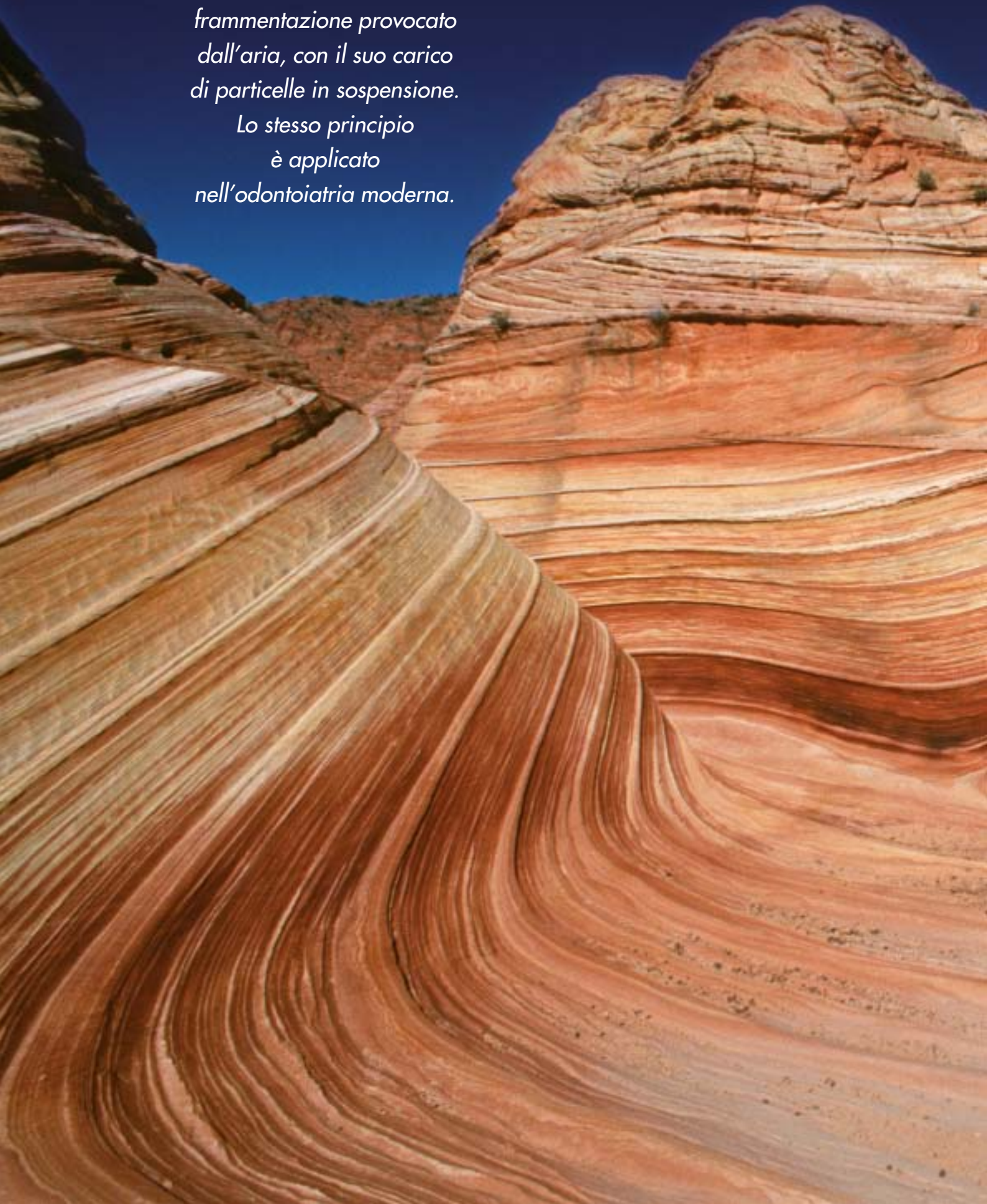
AIR ABRASION TECHNOLOGY



Microabrasione
intraorale & extraorale

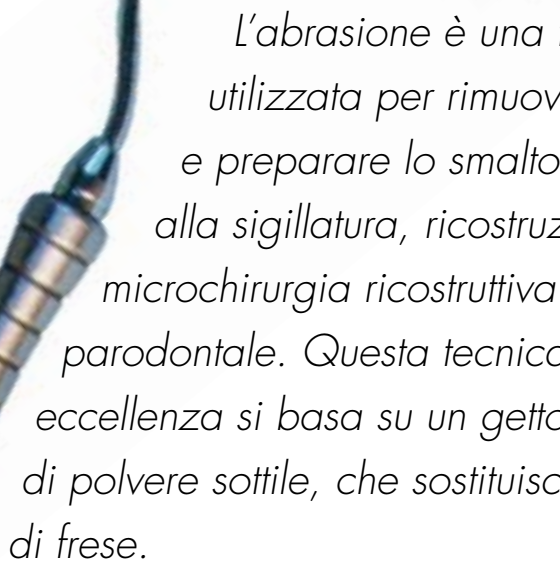


*In natura
possiamo osservare
l'effetto abrasivo
di disintegrazione e
frammentazione provocato
dall'aria, con il suo carico
di particelle in sospensione.
Lo stesso principio
è applicato
nell'odontoiatria moderna.*



CHE COS'È L'ARIA ABRASIVA?

Nella **MEDICINA ODONTOIATRICA** moderna, in particolare nell'odontoiatria ricostruttiva, conservativa e adesiva, l'AAT Air Abrasion Technology (Tecnologia di abrasione dell'aria) è *indispensabile*.



L'abrasione è una tecnica utilizzata per rimuovere carie e preparare lo smalto alla sigillatura, ricostruzione e microchirurgia ricostruttiva e parodontale. Questa tecnica di eccellenza si basa su un getto spray di polvere sottile, che sostituisce l'utilizzo di frese.



Superficie metallica irruvidita con fresa diamantata

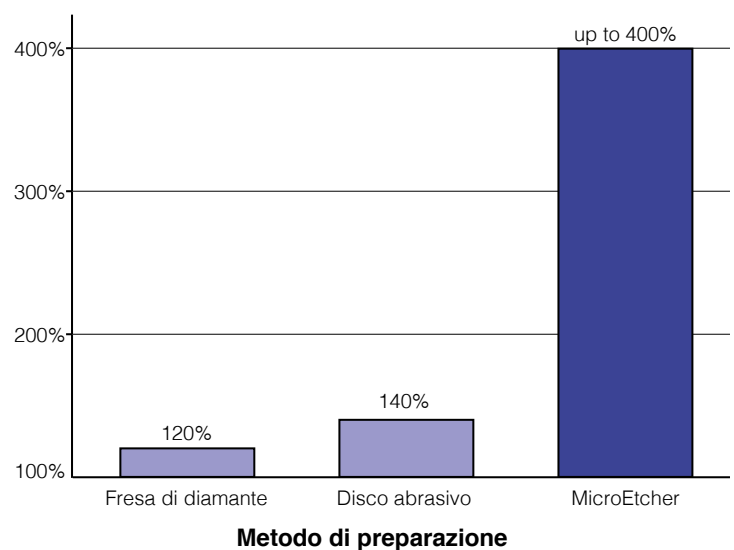


Superficie metallica trattata con MicroEtcher.

I VANTAGGI DELLA MICROABRASIONE

- Procedura semplice, precisa e veloce.
- Non genera calore, rumore, pressione o vibrazioni.
- Non surriscalda i denti trattati.
- Riduce al minimo la necessità di anestesia.
- L'abrasione è meno invasiva e preserva maggiormente il tessuto circostante.
- Riduce il rischio di spaccature e frantumazioni dei denti che potrebbero intaccare la placcatura in oro della ricostruzione.
- Può essere utilizzata per trattare lesioni multiple in una singola sessione.
- Ha il vantaggio di ridurre i tempi di lavoro con conseguente aumento di redditività.

Incremento della superficie adesiva



CAMPI DI APPLICAZIONE

Odontoiatria generale

- Preparazione di tutti i tipi di cavità
- Rimozione di vecchie otturazioni e intarsi con composito e amalgama
- Pulizia e preparazione di superfici dentali per sigillatura
- Mordenzatura di superfici per ricostruzioni adesive
- Preparazione alla silicatizzazione con polvere (Siljet) di superfici in metallo, ceramica, zirconio, ossido d'alluminio, e composito per riparazioni
- Microchirurgia delle tasche parodontali (perle di vetro)



Identificazione di vari metalli tagliando una corona sostenuta da un perno metallico.



Pulendo la camera della polpa, l'ossido di alluminio formerà un deposito bianco evidenziando l'orifizio del canale radicolare.

Odontoiatria cosmetica

- Rimozione di macchie dalla superficie
- Rimozione di composito scolorito o di otturazioni in resina fratturate
- Cementazione di faccette



La sabbiatura è utilizzata per preparare la superficie adesiva del dente naturale e della faccetta.

Endodonzia

- Identificazione di orifizi endodontici
- Trattamento di canali radicolari con rimozione di perni
- Accessi endodontici attraverso corone di ceramica



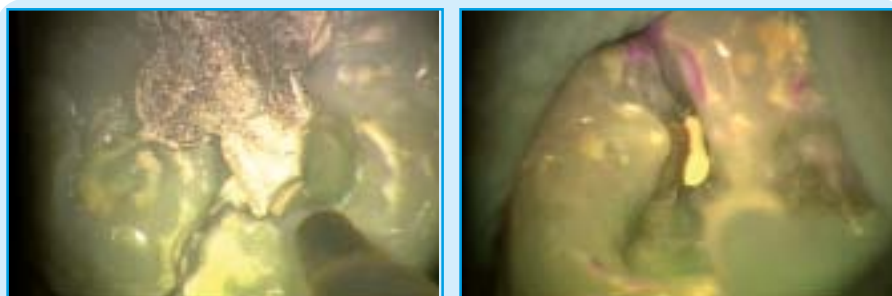
Pulizia della cavità dopo la rimozione del cemento temporaneo per la cementazione dell'intarsio.



Preparazione del moncone metallico per la ricostruzione della corona.



Preparazione di solchi occlusali per la sigillatura.



Rimozione di vecchia otturazione con amalgama.



Microchirurgia di tasche parodontali con perle di vetro.



Pulizia di una vecchia frattura per ricostruzione cosmetica.



Rimozione di un vecchio restauro.



Frattura orizzontale.

Sabbiatura del frammento con MicroEtcher.

Cementazione completata.

Ortodonzia

- Abrasione delle bande ortodontiche prima di applicare adesivi o cemento
- Eliminazione di resine composite dopo la rimozione di attacchi ortodontici

Protesi

- Pulizia della preparazione prima di ricementare
 - Sabbiatura delle superfici metalliche
 - Modellatura dei margini della corona

Odontoiatria pediatrica

- Riduce l'utilizzo di frese di diamante e rende minimo l'uso di anestesia

Foto:
Dott. Horst Landenberger
Dott. Prof. Peter Kotschy
Dott. Kleantis Manolakis
Dott. Michael Menges

**Nella MEDICINA ODONTOIATRICA odierna,
in particolare nell'odontoiatria ricostruttiva, conservativa e adesiva,
l'AAT Air Abrasion Technology è **INDISPENSABILE**.**

PREP START™

Prepstart è la risposta a questa esigenza

**La tecnologia di abrasione dell'aria
evita di traumatizzare il sistema polpa/dentina.**

- Nessuna vibrazione, né acqua – pertanto, minimo dolore e quasi una totale assenza di anestesia.
 - Terapie minimamente invasive.
- Preparazione della cavità – potere adesivo incrementato di oltre il 400%.
 - Pulizia delle cavità.
 - Pulizia e rimozione dei perni.
 - Rimozione del cemento in eccedenza.
- Preparazione a tunnel sotto la cresta marginale dalla superficie oclusale.
 - Rimozione di vecchi compositi e preparazione dei denti anteriori.
 - Pulizia rapida veloce di corone, parti in ceramica, ecc.
 - Preparazione di silanizzazione per restauri in ceramica.
 - Rimozione di solchi incisali per denti anteriori.
 - Preparazione e riparazione di fratture angolari.
- Creazione di splintaggi parodontali extracoronari e intracoronari.
 - Riparazioni di restauri in composito.
- Tutti i tipi di lavori di pulizia extraorali, es.: corone, attacchi ortodontici, ecc.

**Grazie al flusso di polvere che può essere regolato
tra 4,5 e 7,5 bar e tra 0,8 e 4,8 gr/minuto diventa possibile
eseguire un lavoro estremamente rapido e preciso.**



PREPSTART™

Unità per preparazioni intraorali
con tecnologia microabrasiva ad aria

Caratteristiche:

- Dispositivo portatile e ultracompatto.
- Estrema precisione operativa.
- Comando on/off per un taglio preciso.
- Regolatore di flusso.
- Comando pressione regolabile.
- Comando aria a 3 fasi
- Disponibilità di punte di varie dimensioni per un taglio rapido a bassa pressione, per il comfort del paziente
- Impostazione pressione: 4/8 bar.
- Dimensioni polvere 27 micron.

Prepstart comprende:

- Dispositivo Prepstart con pedale 2KG (Largh. 16,5cm x Alt. 140cm x Lungh. 23cm)
- Kit d'installazione
- Kit manipolo e ugello
- 2 Manipoli, punte da 0,015 e 0,019
- Manuale d'istruzioni
- Ossido d'alluminio 27 450g
- 1 anno di garanzia



PrepStart sistema di abrasione ad aria
Riferimento 650700

PowerPlus™

Potenziatore di pressione d'aria
per unità PrepStart

Normalmente, è facile aumentare la gamma della pressione nel vostro studio regolandone la potenza tramite il comando del compressore. Tuttavia, se tale regolazione non è possibile, PowerPlus è la soluzione perfetta.

- Il potenziatore di pressione è il modo più facile e veloce di fornire una potenza di pressione dell'aria superiore ed ottenere massime prestazioni
- Totalmente pneumatico
- Con PowerPlus non dovrete toccare il vostro compressore
- Progettato come aggiunta a Prepstart o Prepstart H2O

Ugello PrepStart

Tutti gli ugelli sono prodotti con materiali d'alta qualità, precisi e completamente sterilizzabili in autoclave.

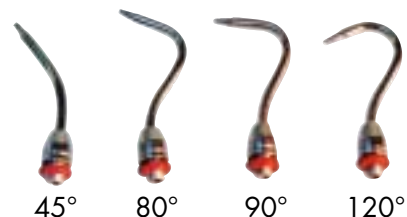
Dimensioni orifizio	45°	80°	90°	120°
.015	650706	650707*	650708	650709
.019	670710	650711*	650712	650713
.019 Dritto	670705	650704	-	-
.026	650714	650715	650716	650717

* Sono anche disponibili set di 3 punte.



Potenziatore di pressione aria PowerPlus
Riferimento 650701

Adattatore manipolo 4/5 fori
Riferimento 650718



PREP START H₂O™

Dispositivo di preparazione della cavità all'idroabrasione

L'aggiunta di un cono d'acqua nebulizzata attorno al flusso d'aria/abrasivo cattura quasi tutta la polvere! I risultati di taglio si mantengono sempre ottimali. L'utilizzo di acqua tiepida migliora ulteriormente il comfort del paziente. L'acqua nebulizzata si avvia e si arresta istantaneamente con il flusso d'aria/abrasivo.

Caratteristiche:

- Cattura quasi tutta la polvere
- L'acqua tiepida migliora il comfort del paziente
- Nessuna connessione idrica, l'acqua è al suo interno
- Interruttore acqua On-Off
- Flusso idrico regolabile
- Connessione aria soltanto per la linea a pedale PrepStart

Punta H₂O PrepStart

Con orifici in carburo per una lunga vita di utilizzo.

Dimensione orificio 0,019 – 80°.



Dispositivo accessorio ad abrasione idrica H₂O

Per trasformare il vostro dispositivo Prepstart in un Prepstart H₂O

- Aggiornate Prepstart in circa 5 minuti.
- Date a Prepstart il vantaggio dell'idroabrasione

Caratteristiche:

- H₂O installata sul nuovo coperchio superiore PrepStart.
- Manipolo con ugello da 0,019 pollici.
- Tubi e connessioni.
- Manuale d'istruzioni.
- 1 anno di garanzia.

TECNICA H₂O

Guida alla procedura



Il paziente presenta un restauro difettoso, con carie ricorrenti su superfici DEJ come confermato da DIAGN-dent*



PrepStart H2O crea una preparazione senza anestesia.



Il getto d'acqua circonda l'ossido d'alluminio per controllare lo spruzzo di polvere. L'azione di taglio non è influenzata.



Preparazione completata.



Per il restauro finale è utilizzata la tonalità di composito A-1.

Idroabrasione H₂O PrepStart
Riferimento 650800



Punte H₂O PrepStart
Riferimento 650804

Accessorio dispositivo H₂O PrepStart
Riferimento 650801



*Non è un marchio di fabbrica di Danville Materials.

I MICROETCHER

Sabbiatrici INTRAORALI ed EXTRAORALI

- Microsabbiature di precisione
- Preparazione di solchi e fessure
- Eliminazione di macchie tenaci dai solchi
- Irruvimento di corone, ponti, perni e altri restauri per la massima adesione
- L'amalgama, il composito e la porcellana esistenti possono essere mordenzati intraoralmente
 - Applicazione di polvere Siljet
 - Riparazione intraorale di porcellana e rifacimento di acrilico
 - Riparazione di protesi
 - Silanizzazione di metalli, compositi e altre superfici per la massima adesione
- Utilizzando PERLE DI VETRO il dispositivo può anche essere usato per la PULIZIA DEI DENTI
 - Ampiamente utilizzato in ORTODONZIA per l'adesione, l'irruvidimento di attacchi ortodontici e la rimozione del cemento per il riutilizzo

MicroEtcher CD si connette a tutte le maggiori turbine, quali KAVO, Sirona, Bien-Air.

MicroEtcher CD funziona con una pressione aria turbina di 2,5 - 3,8 bar

MicroEtchers II e IIA funzionano a una pressione aria del compressore di 5-7 bar

I modelli CD e IIA hanno un profilo sottile, un ugello brevettato e sono interamente sterilizzabili in autoclave.



MicroEtcher™ CD

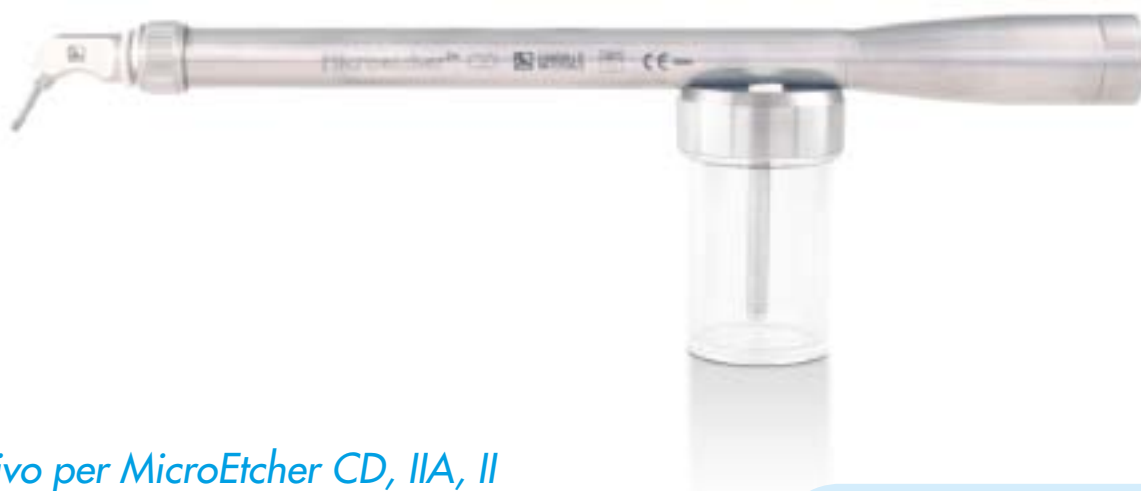
Sabbiatore intraorale ed extraorale per riunito

Lo strumento più prezioso per l'odontoiatria è ora anche più versatile!

Un attacco rapido sul retro del MicroEtcher CD vi consente di collegare il dispositivo direttamente al vostro connettore rapido ai manipoli Kavo, Sirona o Bien-Air.

Caratteristiche:

- Manipolo MicroEtcher CD
- Interamente sterilizzabile in autoclave (ad esclusione del flacone)
- Ugello ruotabile a 360° e rimovibile
- L'ugello a profilo sottile offre una miglior utilizzabilità intraorale
- Utilizzare soltanto OSSIDO ALLUMINIO 50 micron e PERLE DI VETRO
- Utilizzo polvere 8 - 12 gr/minuto



Ugello sostitutivo per MicroEtcher CD, IIA, II

Ugelli da sostituire ogni 1-3 mesi secondo la frequenza d'uso.



650108



650106



650107

Diametro ugello 1,2 mm
Riferimento 650108 (standard)

Diametro ugello 0,8 mm
Riferimento 650106 (solchi e fessure)

Diametro ugello 1,2 mm
Riferimento 650107 (profilo sottile)

MicroEtcher™ IIA

Sabbiatore intraorale ed extraorale per compressore

Il MicroEtcher IIA è considerato uno degli strumenti più preziosi per l'odontoiatria. MicroEtcher IIA consente precisi microirruvidimenti della superficie, migliorando la resistenza adesiva fino al 400%.

La reattività dell'area superficiale e della superficie è notevolmente incrementata per una massima adesione.

La sabbatura è facile e veloce e richiede solo pochi secondi

con la maggior parte delle procedure d'irruvidimento della superficie che richiedono soltanto pochi secondi.

Completo di filtro anti-fuoriuscita per la polvere abrasiva.

Caratteristiche:

- Manipolo MicroEtcher IIA
- Interamente sterilizzabile in autoclave (tranne il flacone)
- Ugello ruotabile a 360° e rimovibile
- L'ugello a profilo sottile offre una miglior utilizzabilità intraorale
- Utilizzare soltanto OSSIDO ALLUMINIO 50 micron e PERLE DI VETRO
- Utilizzo polvere 8 - 12 gr/minuto



MicroEtcher IIA

Riferimento 650500

Coperchio flacone filtro IIA 10 pz

Riferimento 650109

MicroEtcher™ II

Sabbiatore intraorale ed extraorale per compressore

Offre tutte le prestazioni e le applicazioni del modello IIA. Soltanto l'ugello è sterilizzabile in autoclave. Prodotto totalmente in acciaio inossidabile con puntale in carburo sostituibile. Con coperchio flacone fisso e completo di filtro anti-fuoriuscita per la polvere abrasiva.



MicroEtcher II

Riferimento 650503

Connessioni per MicroEtcher IIA/II

650502



650501



650504



650505



Adattatore manipolo Kavo Style

Riferimento 650502

Kit disconnessione rapida

Riferimento 650501

Raccordo a "T"

Riferimento 650504

Disconnessione rapida (per laboratorio)

Riferimento 650505

MACRO CAB+

MICRO CAB+

Cabine di contenimento per la polvere

MACROCAB+ e MICRO CAB+ sono indispensabili all'uso nella TECNOLOGIA DI ABRASIONE DELL'ARIA.

- Differiscono soltanto nelle dimensioni, non nelle prestazioni.
- Sono sistemi di filtraggio con aspirazione incorporata che, secondo la frequenza d'uso, devono essere puliti regolarmente.
- Le cabine di contenimento per la polvere sono valide ed efficaci per tutti i tipi di utilizzo extraorale di Prepstarts e MicroEtcher per la sabbatura, la molatura di strumenti, ecc.
- Secondo la frequenza d'uso, le FINESTRE devono essere sostituite regolarmente.
- MACROCAB+ e MICRO CAB+ hanno totale accesso manuale alla camera interna mediante guardamano.
- Nelle cabine di contenimento per la polvere possono essere rifiniti anche provvisori in acrilico ed elementi in gesso.



MACROCAB Plus (dim. 32x27xH20)
Riferimento 650400

10 schermi di cristallo sostitutivi
Riferimento 650405

Filtro sostitutivo
Riferimento 650402

Guardamano
Riferimento 650404

MICROCAB Plus (dim. 22x27xH20)
Riferimento 650600

10 schermi di cristallo sostitutivi
Riferimento 650605

Filtro sostitutivo
Riferimento 650602

Guardamano
Riferimento 650607

Montaggio a muro 220 volt
Riferimento 650606



Kit Siljet per restauri intraorali
Riferimento 650300

Polvere silicizzante di superfici dentali per cementazioni e riparazioni

Siljet è una polvere per microsabbiatrici che permette di aumentare il potere adesivo. Siljet consente un'efficace adesione e riparazione di restauri in ceramica, composito, zirconio e metallo.

È utilizzata alla poltrona e intraoralmente. La polvere si applica con un MicroEtcher, o dispositivo simile.

Ricarica polvere Siljet 3x40g
Riferimento 650301



Il kit Siljet per restauri intraorali

comprende:

- 40g di polvere Siljet
- 10 ml di S-Bond
- 10 ml di E-bond
- 40 micro applicatori
- Venti punte da 25 gauge per opacizzante colore Naturale e Bianco Accolade OP, 2g ciascuna

RIPARAZIONE PORCELLANA

Guida alla procedura



1 Creare un abbondante bisello sulla ceramica restante.



2 Microsabbare la ceramica fratturata e il metallo esposto con la polvere SilJet



3 L'intera superficie da riparare dovrebbe essere rivestita di silicio.



4 Soffiare con aria per rimuovere le particelle di ossido d'alluminio. Il silicio rimarrà adeso alla superficie



5 Applicare a tutte le superfici trattate con SilJet un sottile strato di primer silano S-Bond



6 Attendere 30 secondi quindi asciugare la superficie silicizzata con un getto d'aria asciutta



7 Applicare uno strato molto sottile di Accolade OP Mask per mascherare il metallo esposto. Fotopolimerizzare per 30 sec.



8 Applicare abbondante adesivo E-Bond sulla superficie da riparare. Soffiare con aria per disperdere l'E-Bond e assicurare uno strato uniforme



9 fotopolimerizzare lo strato E-Bond per almeno 10 secondi.



10 Ricostruire la ceramica fratturata con un composito in pasta. Rifinire e lucidare il restauro.

Polvere abrasiva e perle

Le prestazioni e il risultato finale dipendono molto dalla scelta dell'abrasivo. Con le polveri Danville si possono ottenere performance e risultati ottimali grazie alla più elevata qualità di ossido d'alluminio medicale.

Le particelle hanno una dimensione uniforme e sono essiccate per assicurare un flusso costante ed un'azione efficiente che non ostruisca il manipolo o provocare un flusso intermittente, dovuto alla presenza di oli, contaminanti e umidità.

ABRASIVO	APPLICAZIONE	UTILIZZO
Ossido d'alluminio (bianco) - 27 µm	Preparazione all'adesione e della cavità, utilizzo generale, metallo, porcellana, acrilico, composito e metallo	Prepstart, Prepstart H ₂ O
Ossido d'alluminio (bianco) - 50 µm	Preparazione all'adesione e della cavità, utilizzo generale, metallo, porcellana, acrilico, composito e metallo	Microetcher Prepstart, Prepstart H ₂ O
Ossido d'alluminio (marrone) - 90 µm	Preparazione all'adesione e della cavità, utilizzo generale, metallo, porcellana, acrilico, composito e metallo	Prepstart, Prepstart H ₂ O
Perle di vetro - 90 µm	Non per preparazioni all'adesione; crea satinatura sulle superfici di metallo e rimuove la placca dalle protesi. Elimina il cemento in eccesso dallo strumento.	Microetcher
Orthophrophy - 85 µm Allumina morbida	Rimozione di resina. Rimuove resina ortodontica, resina sigillanti, cemento di attacchi in ceramica, cemento temporaneo senza danneggiare lo smalto.	Microetcher

Ossido d'alluminio 27 µm (bianco)
Riferimento 650202

Ossido d'alluminio 50 µm (bianco)
Riferimento 650200

Ossido d'alluminio 90 µm (marrone)
Riferimento 650203

Perle di vetro 90 µm
Riferimento 650201

Orthophrophy 85 µm Alumina Morbida
Riferimento 650204



Sand Trap Contenitore intraorale per la polvere

Adattatore per aspiratore in grado di catturare la maggior parte dei residui di polvere abrasiva, nell'utilizzo intra orale dei Microetchers.

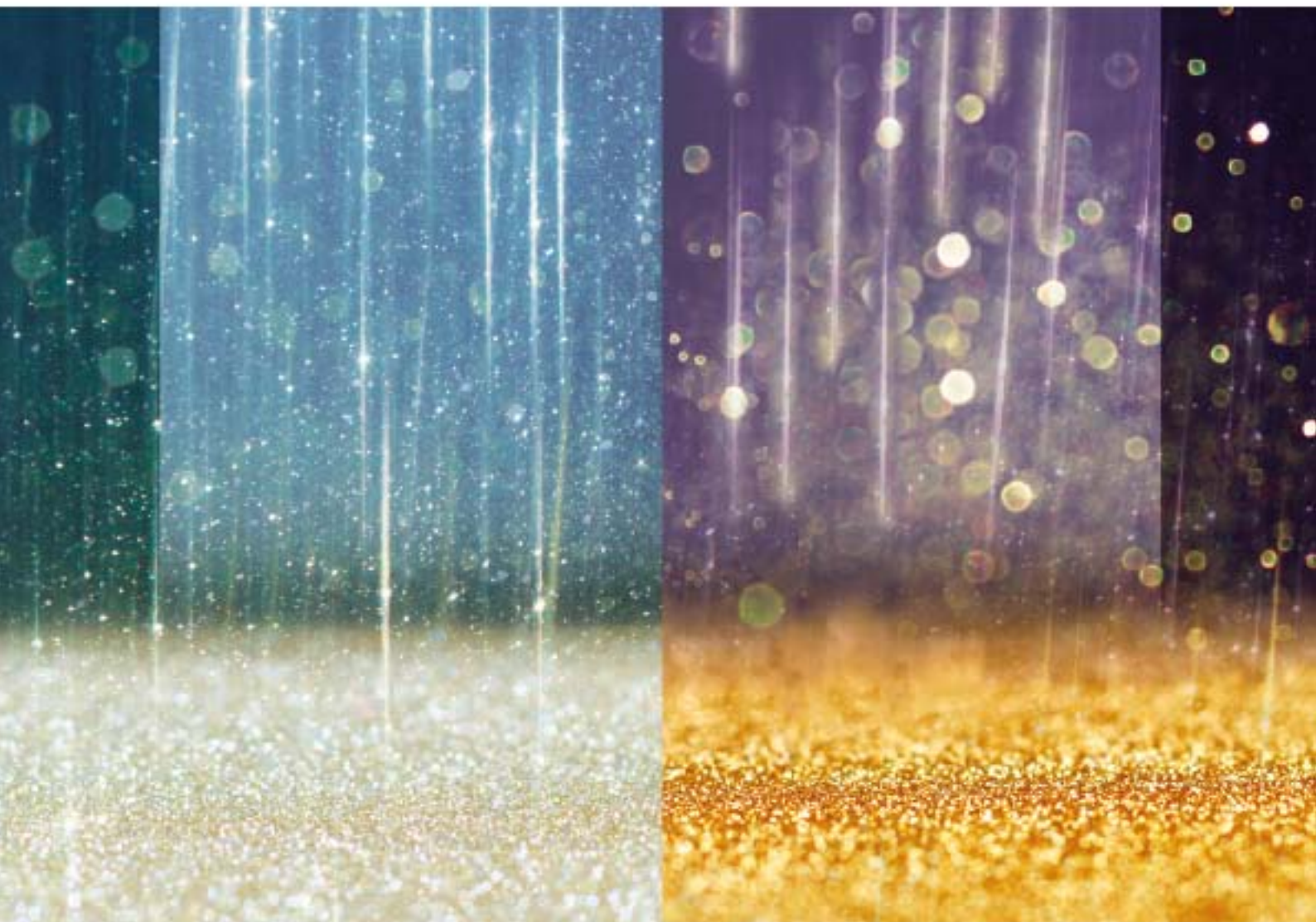


Adattatore Sand Trap per aspiratore saliva
Riferimento 650103





AIR ABRASION TECHNOLOGY



Distributore Europeo Esclusivo



INTERNATIONAL DENTAL SUPPLY

17100 Savona

Via Valletta San Cristoforo, 28/10

Tel. +39 019 862080 - Fax +39 019 2304865

email: info@idsdental.it

www.idsdental.it