



PROFESSIONAL



### GEBRAUCHSANWEISUNGSEMPFEHLUNG

SENSOUT® Professional ist ein Nano-Fluorapatit, Nano-Calciumfluorid und lösbares Fluorid enthaltender säureangriffsmildernder Einkomponenten-Schutzlack auf Silikon-Basis mit desensibilisierenden Eigenschaften.

SENSOUT® Professional dient zur Desensibilisierung von Zahnhälsen und freiliegenden Dentinflächen, sowie zum Schutz und zur Stärkung demineralisiertem Schmelz nach Zahnbehandlungen.

SENSOUT® Professional haftet ohne Schmelzätzen und bildet einen Schutzfilm. Die Verarbeitung ist einfach und zeitsparend. Der Schutzfilm kann bei Bedarf durch erneutes Auftragen ergänzt werden.

Jede professionelle SENSOUT® Desensibilisierungsbehandlung umfasst die Zahnpasta SENSOUT® und die Zahnbürste SENSOUT® für empfindliche Zähne, um die professionelle Behandlung der Empfindlichkeit zu Hause weiter zu führen.

#### Indikationen:

- Behandlung freiliegender sensibler Zahn
- Desensibilisierung nach Zahnsteinentfernung, professioneller Zahnreinigung
- Anwendung nach Bleaching-Behandlungen

#### Applikation von SENSOUT® Professional

Die zu behandelnden Zahnflächen gründlich reinigen, sorgfältig spülen und im wasser und ölfreien Luftstrom vorsichtig trocknen.

**Die Flasche mit SENSOUT® Professional vor Gebrauch kräftig schütteln. Die Glaskugel in der Flasche muß beim Schütteln deutlich hörbar sein.**

Anschließend wird SENSOUT® Professional gleichmäßig und mehrmals- flächen- deckend dünn auf die zu versiegelnden Flächen aufgetragen.

Darauf achten, dass die Schleimhaut nicht mit dem SENSOUT® Professional in Berührung kommt.

SENSOUT® Professional ca. **1 Minute** trocknen lassen oder leicht im ölfreien Luftstrom trocknen.

Wenn der Patient immer noch Empfindlichkeitsprobleme hat, ist die Anwendung der SENSOUT® Professional zu wiederholen.

#### Wichtige Hinweise

- SENSOUT® Professional nicht anwenden unter Kronen, Brücken und anderen Restaurationsmaterialien.
- Der intensive Geruch von SENSOUT® Professional verflüchtigt sich schnell innerhalb der Trocknungszeit von 1 Minute.
- SENSOUT® Professional enthält Ethylacetat. Ethylacetat ist leicht entflammbar und daher von Zu.undquellen fernzuhalten. Der Ethylacetat Dampf sollte nicht eingeatmet werden. Bei Kontakt mit den Augen sind diese mit viel Wasser zu spülen und ggf. ist ein Arzt aufzusuchen. Bei versehentlichem Hautkontakt sind die Kontaktstellen sofort gründlich mit Seife und Wasser zu waschen.



PROFESSIONAL

- Eine Kontamination des Flascheninhalts mit verunreinigten Einmalpinseln ist zu vermeiden.
- Eine Abformung der mit SENSOUT® Professional behandelten Zähne mit Vinylsilikon ist frühestens 4 Wochen nach der Behandlung möglich.

#### Lagerhinweis:

Nicht über 25 °C (78 °F) lagern! Nach Ablauf des Verfallsdatums nicht mehr verwenden!

#### Garantie

IDS garantiert, daß dieses Produkt frei von Material- und Herstellfehlern ist. IDS übernimmt keine weitere Haftung, auch keine implizite Garantie bezüglich Verkäuflichkeit oder Eignung für einen bestimmten Zweck. Der Anwender ist verantwortlich für den Einsatz und die bestimmungsgemäße Verwendung des Produktes. Wenn innerhalb der Garantifrist Schäden am Produkt auftreten, besteht Ihr einziger Anspruch und die einzige Verpflichtung von IDS in der Reparatur oder dem Ersatz des IDS-Produktes.

#### Haftungsbeschränkung

Soweit ein Haftungsausschluß gesetzlich zulässig ist, besteht für IDS keinerlei Haftung für Verluste oder Schäden durch dieses Produkt, gleichgültig ob es sich dabei um direkte, indirekte, besondere, Begleit- oder Folgeschäden, unabhängig von der Rechtsgrundlage, einschließlich Garantie, Vertrag, Fahrlässigkeit oder Vorsatz, handelt.

**Für Kinder unzugänglich aufbewahren!  
Nur für den zahnärztlichen Gebrauch!**

Rev. I (June 10, 2015)



CE 0546



INTERNATIONAL DENTAL SUPPLY

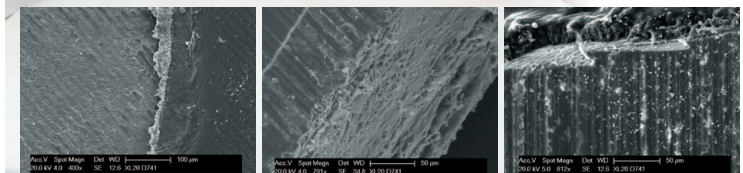
17100 Savona - Via Valletta San Cristoforo, 28/10  
Tel. +39 019 862080 - Fax +39 019 2304865 - info@idsdental.it

[www.idsdental.it](http://www.idsdental.it)



PROFESSIONAL

### ISTRUZIONI D'USO RECOMMENDATION FOR USE GEBRAUCHSANWEISUNGSEMPFEHLUNG





PROFESSIONAL



### ISTRUZIONI D'USO

SENSOUT® Professional è un film desensibilizzante mono componente a base siliconica, resistente agli acidi, con Nano-Fluorapatite, Nano-Fluoruro di Calcio e fluoro solubile.

SENSOUT® Professional è utilizzato per desensibilizzare le zone cervicali e le aree con dentina esposta, così come per proteggere e rinforzare lo smalto demineralizzato dopo i trattamenti odontoiatrici.

SENSOUT® Professional non richiede mordenzatura. Crea un film protettivo che può essere ripristinato se necessario. L'applicazione è facile e rapida.

Ogni trattamento professionale desensibilizzante SENSOUT® include il dentifricio SENSOUT® e lo spazzolino SENSOUT® per denti sensibili, per continuare il trattamento professionale della sensibilità a casa.

#### Indicazioni

- Trattamento di colletti cervicali ipersensibili
- Desensibilizzazione dopo ablazione e pulizia professione
- Applicazione dopo trattamenti sbiancamenti

#### Applicazione di SENSOUT® Professional

Pulire le aree sensibili e risciacquare abbondantemente. Asciugare delicatamente con un getto d'aria secco e privo di olio.

#### Prima di applicare, agitare vigorosamente il flaconcino del SENSOUT® Professional, sentendo la pallina di vetro all'interno del flaconcino.

Applicare SENSOUT® Professional più volte in uno strato sottile ed uniforme.

Evitare il contatto di SENSOUT® Professional con le mucose.

Lasciare asciugare ogni SENSOUT® Professional per **1 minuto** o asciugare gentilmente con un getto d'aria secco e privo d'olio.

Se il paziente segnala ancora fenomeni di sensibilità ripetere l'applicazione di SENSOUT® Professional.

#### Avvertenze Importanti

- **Non usare** SENSOUT® Professional sotto ponti o altri materiali di ricostruzione.
- L'intenso odore di SENSOUT® Professional volatilizza entro 1 minuto, durante l'asciugatura.
- SENSOUT® Professional contiene etilacetato. L'etilacetato è altamente infiammabile. Tenere lontano da fiamme libere. Evitare di inalare i vapori. In caso di contatto con gli occhi, risciacquare abbondantemente con acqua e contattare un oftalmologo. In caso di contatto con la pelle, lavare con abbondante acqua e sapone.
- Non contaminare SENSOUT® Professional con          u          n applicatore monouso sporco.
- Le impronte con siliconi a base vinilica possono essere prese non prima di 4 settimane dal trattamento con SENSOUT® Professional.



PROFESSIONAL

#### Conservazione

Non conservare al di sopra dei 25 °C (78 °F)! Non utilizzare dopo la data di scadenza!

#### Garanzia

IDS garantisce che questo prodotto è privo di difetti nei materiali e nella fabbricazione. IDS non fornisce ulteriori garanzie, ivi incluse garanzie relative alla commercializzazione o all'impiego del prodotto per scope particolari. L'utilizzatore è responsabile nel determinare l'adeguatezza del prodotto al tipo di applicazione che l'utilizzatore intende fare. Se questo prodotto dovesse risultare difettoso entro la data di scadenza, l'unico obbligo di IDS sarà il ripristino o la sostituzione del prodotto stesso.

#### Limitazione di responsabilità

Tranne quanto previsto per legge, IDS non sarà responsabile per danni o perdite derivanti da questo prodotto, sia direttamente che indirettamente, speciali, incidentali o consequenziali, indipendentemente dalla tesi sostenuta, inclusa la responsabilità stretta, quella derivante dalla garanzia, dal contratto o da negligenza.

#### Tenere lontano dalla portata dei bambini! Esclusivamente per uso in ambito odontoiatrico.

Rev. I (10 Giugno, 2015)



#### RECOMMENDATION FOR USE

SENSOUT® Professional is a silicone based one component acid protecting desensitizing varnish with Nano-Fluorapatite, Nano-Calciumfluoride.

SENSOUT® Professional is for desensitization in cervical regions and free dentine areas as well as to protect and reinforce demineralized enamel, after dental treatments.

SENSOUT® Professional does not require etching. It builds a protective film , that can be replenished, if necessary. The application is easy and time saving.

Each professional desensitizing treatment SENSOUT includes SENSOUT® toothpaste and SENSOUT® toothbrush for sensitive teeth, to continue the professional treatment of sensitivity at home.

#### Indications

- treatment of hypersensitive cervicals
- desensitizing after scaling, professional tooth
- cleaning application after bleaching procedures

#### Application of SENSOUT® Professional

Clean the sensitive areas and rinse thoroughly. Gently dry in an oil and water free air stream.



PROFESSIONAL

#### Before application vigorous shake the bottle with the SENSOUT® Professional. During shaking listen to the glass bead inside the bottle.

Apply SENSOUT® Professional several times in an even thin layer. Avoid contact of the SENSOUT® Professional with the mucosa.

Let SENSOUT® Professional dry for **1 minute** or dry it gentle in an oil free air stream.

If the patient still reports sensitivity phenomena, repeat the application of SENSOUT® Professional.

#### Important remarks

- Do **not** use SENSOUT® Professional under bridges and other restorative materials.
- The intense smell of SENSOUT® Professional volatilizes during drying within 1 minute.
- SENSOUT® Professional contains ethylacetate. Ethylacetate is highly flammable. Keep away from sources of ignition. Avoid inhalation of ethylacetate vapour. After eye contact rinse out with plenty of water and call an ophthalmologist. After contact with skin, wash with plenty of water and soap.
- Avoid contamination of the SENSOUT® Professional with dirty disposable brushes.
- Impressions with vinyl silicones can be made earliest 4 weeks after the treatment with SENSOUT® Professional.

#### Storage:

Do not store above 25 °C (78 °F)! Do not use after expiration date!

#### Warranty

IDS warrants this product will be free from defects in material and manufacture. IDS makes no other warranties including any implied warranty of merchantability or fitness for a particular purpose. User is responsible for determining the suitability of the product for user's application. If this product is defective within the warranty period, your exclusively remedy and IDS's sole obligation shall be repair or replacement of the IDS product.

#### Limitation of Liability

Except where prohibited by law, IDS will not be liable for any loss or damage arising from this product, whether direct, indirect, special, incidental or consequential, regardless of the theory asserted, including warranty, contract, negligence or strict liability.

#### Keep away from children! For dental use only!

Rev. I (June 10, 2015)